

**Guida pratica
al nuovo
accesso a
Medicina,
Odontoiatria e
Veterinaria**

a.a. 2025/26

**Movimento
Universitario
Altoatesino**





LA RIFORMA

A partire dall'anno accademico 2025/2026, cambia l'accesso alle facoltà di:

- **Medicina e Chirurgia (LM-41)**
- **Odontoiatria e Protesi Dentaria (LM-46)**
- **Medicina Veterinaria (LM-42)**

La riforma prevede l'**abolizione del test di ingresso nazionale**, sostituito da un **semestre aperto ad accesso libero e iscrizione obbligatoria a un corso affine**.



IL SEMESTRE APERTO

Il **semestre aperto** si svolgerà dal **1° settembre al 30 novembre 2025** ed è composto da **tre insegnamenti fondamentali**:

- **Chimica e propedeutica biochimica**
- **Fisica**
- **Biologia**

A ciascun insegnamento sono attribuiti 6 CFU, per un totale di 18 CFU.

Verifica sul portale dell'università che hai scelto la modalità di erogazione dei corsi (in presenza, a distanza o mista).

I **syllabus** ufficiali sono disponibili sul portale **University**.





CORSI AFFINI: cosa sono e a cosa servono

Al momento dell'iscrizione, ogni studente deve indicare un corso affine come alternativa se non accede al secondo semestre di Medicina, Odontoiatria o Veterinaria.

Quali corsi si possono scegliere?

I corsi affini sono scelti tra le seguenti classi di laurea:

Biotecnologie (L-2), Scienze Biologiche (L-13), Farmacia e Farmacia Industriale (LM-13), Scienze Zootecniche e Tecnologie delle Produzioni Animali (L-38), alcuni corsi delle Professioni Sanitarie, selezionati dal MUR.

Come funziona il corso affine?

L'iscrizione è gratuita e non obbliga alla frequenza, se non diversamente indicato dall'università scelta.



COME ISCRIVERSI AL SEMESTRE APERTO

Le iscrizioni sono aperte da lunedì 23 giugno 2025 e si chiudono venerdì 25 luglio 2025.

Passaggi principali:

1. Vai sul portale di **University** e registrati o accedi tramite SPID/CIE
2. Scegli:
 - Una **prima sede** in cui frequentare il semestre aperto
 - **Almeno 9 sedi alternative** (per un totale di 10 preferenze)
 - **Almeno 10 sedi preferite** per il corso affine
3. Conferma la doppia iscrizione a **semestre aperto + corso affine**
4. Vai sul **portale dell'università** che hai indicato come **prima sede** e segui le **istruzioni specifiche** per completare l'**iscrizione al semestre aperto**



CALENDARIO DEGLI ESAMI NAZIONALI

Gli esami finali del semestre aperto si svolgono in contemporanea in tutte le sedi universitarie italiane, con prove identiche per tutti gli studenti.

Date ufficiali degli appelli:

Primo appello: giovedì 20 novembre 2025

Secondo appello: mercoledì 10 dicembre 2025

L'esame verterà sui **tre insegnamenti fondamentali**.

Struttura di ogni prova:

31 domande totali:

15 a risposta multipla (1 punto per risposta esatta, -0,25 per risposta errata)

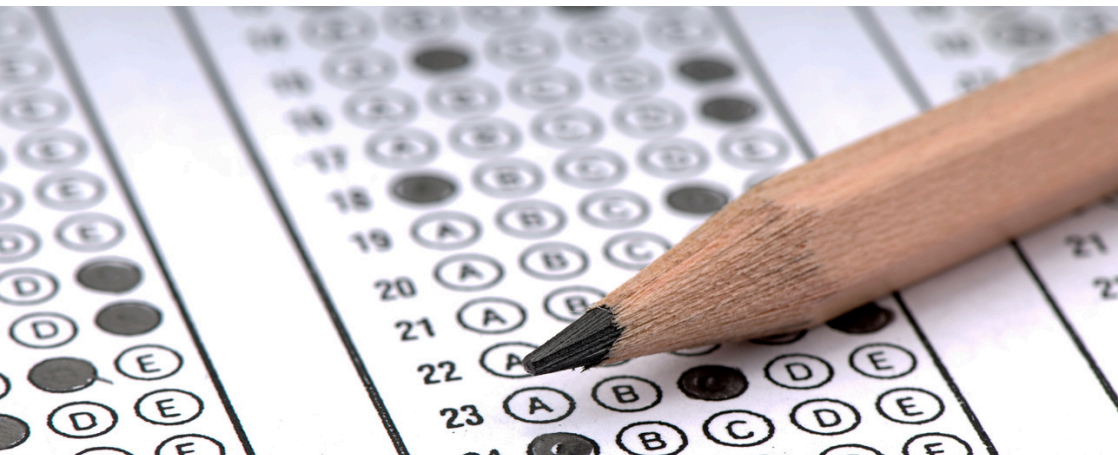
16 a completamento

Durata: **45 minuti** per esame

Punteggio massimo: 93 punti

Tentativi:

Ogni studente può sostenere ciascun esame una volta per appello, quindi un massimo di due tentativi per materia.





COME FUNZIONA LA GRADUATORIA NAZIONALE

I punteggi ottenuti nei tre esami vengono convertiti in voti in trentesimi, con eventuale lode, e servono per stilare una graduatoria nazionale unica.

Requisiti per accedere al secondo semestre di Medicina, Odontoiatria o Veterinaria:

- Almeno 18/30 in ogni esame
- Posizionamento utile nella graduatoria nazionale

Chi **non rientra** nella graduatoria ma ha superato tutti gli esami, può **proseguire regolarmente nel corso affine** scelto, con il pieno riconoscimento dei crediti conseguiti.

Se non superi gli esami, **puoi ripetere il semestre aperto** fino a tre volte, anche in anni non consecutivi.

In alternativa, puoi scegliere un altro percorso universitario, con eventuale valutazione del riconoscimento crediti da parte dell'ateneo.





**Movimento
Universitario
Altoatesino**

CHI SIAMO?

MUA è un'associazione che offre servizi di consulenza ed informazione a tutta la popolazione studentesca, organizza eventi formativi e culturali, collabora attivamente con scuole, università ed istituzioni pubbliche e private per favorire l'inserimento e la valorizzazione dei giovani nel tessuto sociale.



CONTATTACI!

Via Firenze, 51 – 39100 Bolzano
0471 933 197
www.upad.it/mua
@mua_bz
[**mua@upad.it**](mailto:mua@upad.it)



Autonome Provinz Bozen
Provincia autonoma di Bolzano
Provincia autonoma de Bulsan
SÜDTIROL • ALTO ADIGE